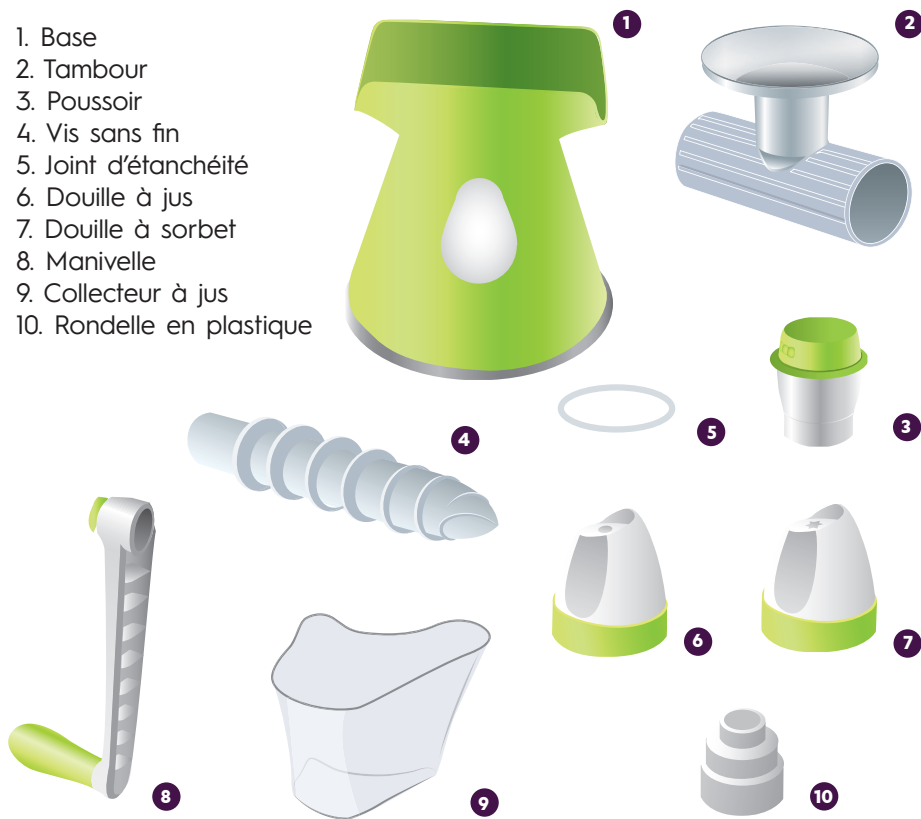


## PIÈCES ET ACCESSOIRES

1. Base
2. Tambour
3. Poussoir
4. Vis sans fin
5. Joint d'étanchéité
6. Douille à jus
7. Douille à sorbet
8. Manivelle
9. Collecteur à jus
10. Rondelle en plastique



Le produit est livré déjà monté. Le joint d'étanchéité est déjà en place. Seule la manivelle doit être assemblée.

## QUESTIONS FRÉQUENTES

### 1. Pourquoi l'extracteur bouge lors de l'utilisation ?

Vérifiez si le bouton de blocage de la base est positionné à 90 degrés.

### 2. Pourquoi l'extracteur est instable alors que le bouton de blocage est correctement positionné ?

Vérifiez que la table soit parfaitement lisse et sèche.

### 3. Pourquoi le tambour ne se démonte-t-il pas ?

Appuyez sur le bouton de blocage/débloqué. Ne pas pousser vers l'avant; reportez-vous au processus de démontage.

### 4. Pourquoi le jus ne s'écoule pas abondamment ?

Tourner la manivelle dans le mauvais sens peut causer un engorgement. Si c'est le cas, démontez la machine et nettoyez-la. Des fruits mous ou farineux peuvent en être la cause (notamment les pommes). Il faut toujours prendre des fruits durs et juteux.

### 5. Pourquoi le jus coule vers l'avant ?

C'est tout à fait normal au début.

### 6. Que devons-nous faire quand du jus s'écoule après l'opération ?

Tournez dans le sens contraire des aiguilles d'une montre plusieurs fois après avoir fini d'utiliser l'appareil.

# FROOD

## EXTRACTEUR DE JUS MANUEL

Merci d'avoir fait l'acquisition de l'extracteur de jus manuel Frood. Il vous permettra de réaliser de délicieux jus gorgés de vitamines et de nutriments ainsi que des sorbets très santé !

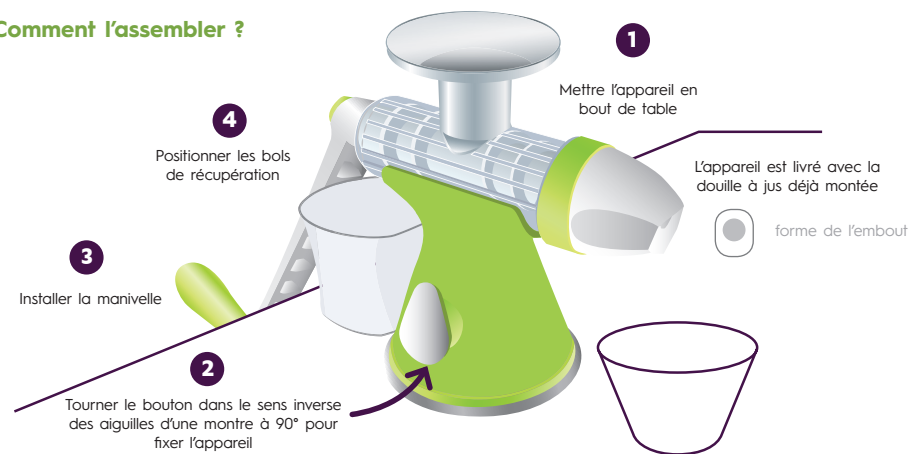
## COMMENT ÇA MARCHE ?

[www.frood.fr](http://www.frood.fr)

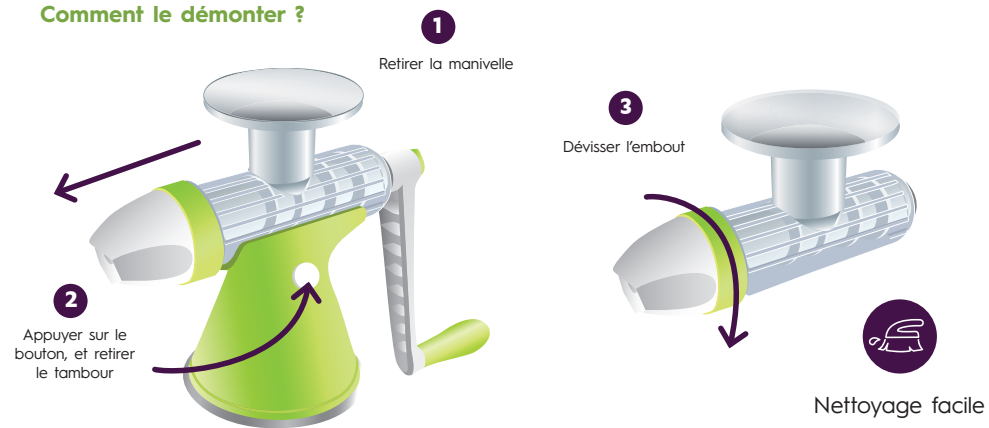
Plus d'informations, recettes, astuces sur [www.frood.fr](http://www.frood.fr)

## MONTAGE ET DÉMONTAGE

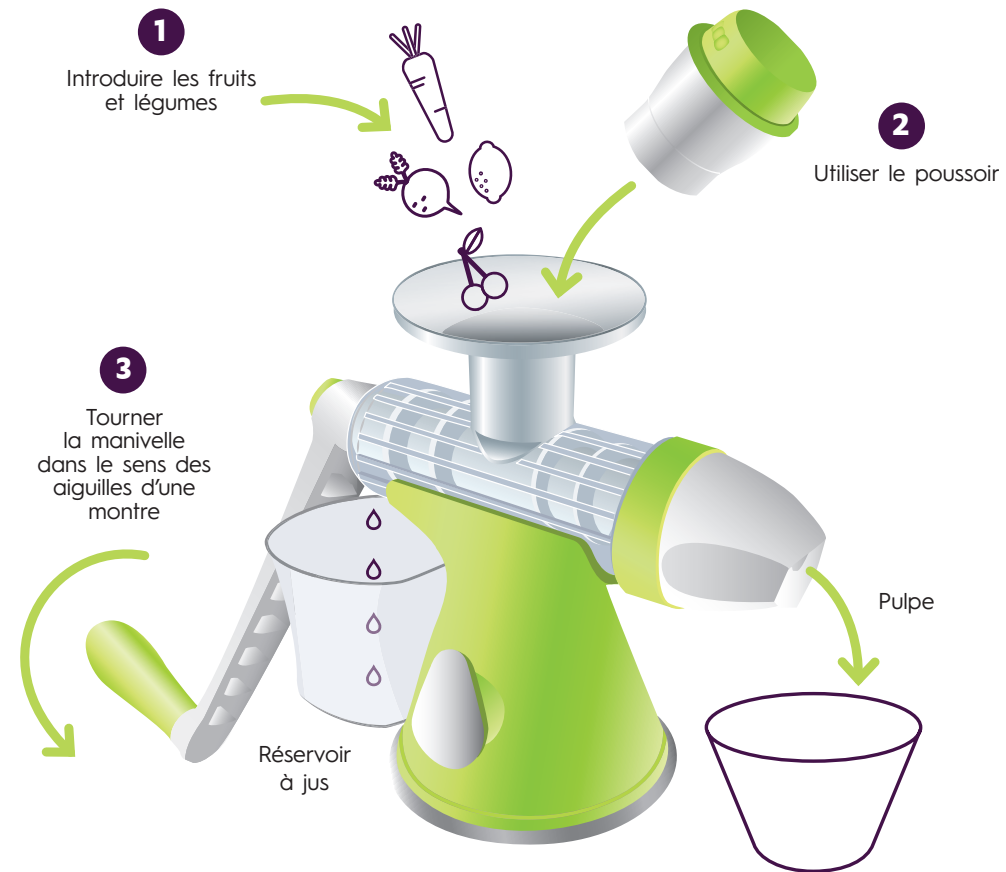
### Comment l'assembler ?



### Comment le démonter ?

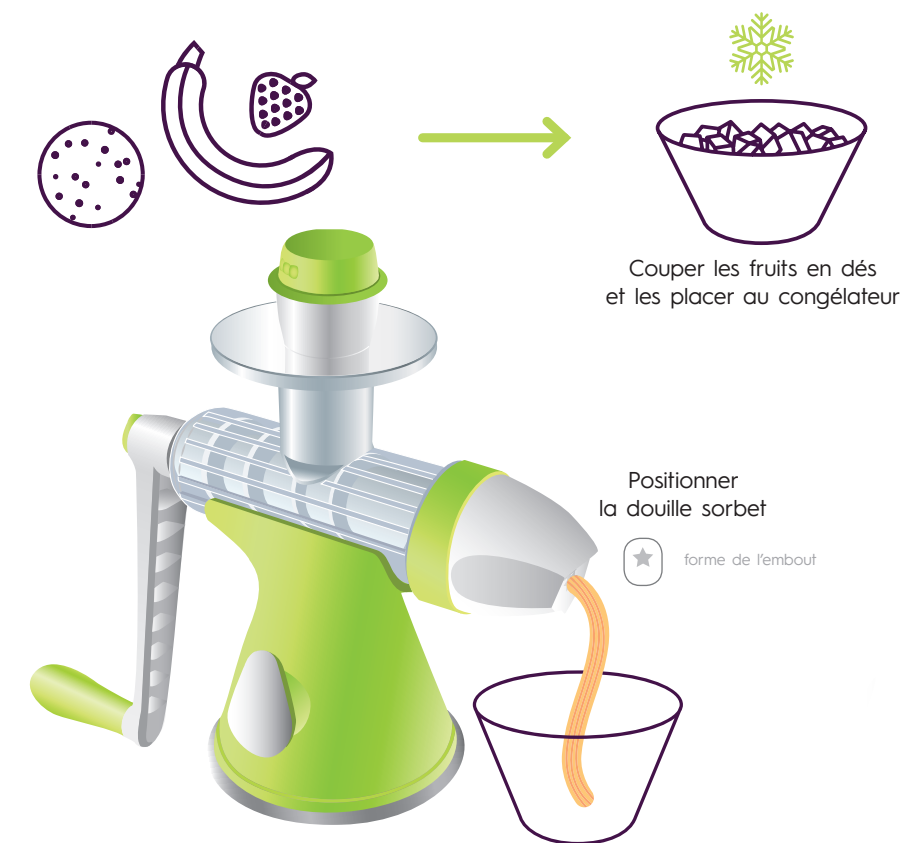


## GUIDE D'UTILISATION - JUS DE FRUITS ET LÉGUMES



**Remarque :** Ne pas tourner dans le sens inverse des aiguilles d'une montre, risque d'engorgement.

## GUIDE D'UTILISATION - SORBETS



**Remarques :**  
Si les fruits sont trop durs, attendre 5 à 10 minutes.  
En cas d'engorgement, faire un tour de manivelle en sens inverse puis tourner à nouveau dans le sens des aiguilles d'une montre.